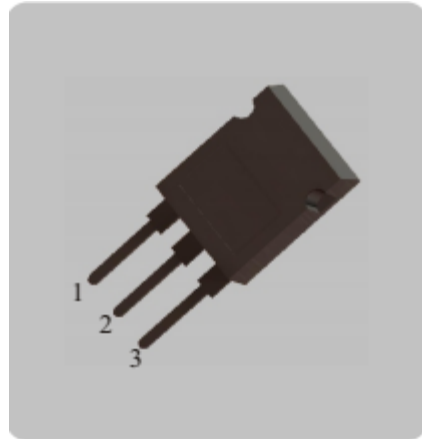




Die ASD-Baureihe: Elektronische Schaltlichtbogenunterdrückungsbauteile für Gleichstromkreise, Nennstrom von 1A bis 100A



Allgemeine Beschreibung:

Die schaltlichtbogenfreien DC-Bauelemente der Reihe ASD wurden von KS entwickelt, um Probleme mit Schaltlichtbogen zu vermeiden, die bei mechanischen Schaltern wie Relais und Druckknopfschaltern ein seit langem bekanntes Problem sind. Es handelt sich um neu entwickelte patentierte Produkte, die zur Schaltlichtbogenunterdrückung dienen und für mechanische Schalter verschiedener Gleichstromkreise geeignet sind. Mittels dieser Produkte kann die elektrische Lebensdauer der Schalter erheblich verlängert, eine Erhöhung der Schaltleistung und der Spannungsbelastbarkeit des jeweiligen Hauptstromkreises erreicht und der Wartungsaufwand deutlich reduziert werden. Diese Produkte sind umweltfreundliche „grüne“ Produkte.

Produktkodierung:

KS - 4 AS D □



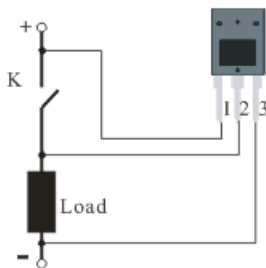


Betrieb:

Betriebshöhe: ≤2000m
 Umgebungstemperatur: -25~85°C

Schaltbild:

KS-XXASDXX



Hinweise:

1. Die Produkte der Reihe ASD sind nicht geeignet zur Schaltlichtbogenunterdrückung bei Schaltern, die eine Wechselstromlast ein- bzw. ausschalten.
2. Für den Einsatz in Gegenwart eines Überspannungsstoßes wird vorgeschlagen, dass an den ersten und zweiten Pin dieses Bauelements eine Überspannungsschutzschaltung angeschlossen, z.B. ein spannungsabhängiger Widerstand oder ein RC-Saugkreis parallel geschaltet wird.

Produktausführungen:

Models	Current(A/DC)	Construction	Withstand-voltage value(V/DC)	
KS-4ASD5	5	To3p	40	
KS-4ASD10	10			
KS-4ASD20	20			
KS-4ASD30	30			
KS-4ASD50	50			
KS-4ASD80	80			
KS-4ASD100	100			
KS-4ASD120	120	To3plus		
KS-4ASD150	150			
KS-4ASD180	180			
KS-4ASD200	200			
KS-4ASD240	240			
Models	Current(A/DC)	Construction		Withstand-voltage value(V/DC)
KS-6ASD5	5	To3p		60
KS-6ASD10	10			
KS-6ASD20	20			
KS-6ASD30	30			
KS-6ASD50	50			
KS-6ASD80	80			
KS-6ASD100	100			
KS-6ASD120	120			
KS-6ASD150	150	To3plus		
KS-6ASD180	180			
KS-8ASD5	5			
KS-8ASD10	10			
KS-8ASD20	20			
KS-8ASD30	30			



Appel Innovation Ltd., Reg. No.: 2458246
 1A-1L Tung Choi Street, 20F Witty Commercial Bldg., Mong Kok, Kowloon, Hong Kong
 email: contact@appelinnovation.com, website: <http://www.appelinnovation.com>

KS-8ASD50	50	To3p	80
KS-8ASD80	80		
KS-8ASD100	100		
KS-8ASD120	120		
KS-8ASD150	150	To3plus	
KS-8ASD180	180		
KS-12ASD5	5	To3p	120
KS-12ASD10	10		
KS-12ASD20	20		
KS-12ASD30	30		
KS-12ASD50	50		
KS-12ASD80	80		
KS-12ASD100	100	To3plus	
KS-12ASD120	120		
KS-12ASD150	150		
KS-20ASD1	1	To3p	200
KS-20ASD5	5		
KS-20ASD10	10		
KS-20ASD20	20		
KS-20ASD30	30		
KS-20ASD50	50	To3plus	
KS-20ASD80	80		
KS-20ASD100	100		
KS-20ASD120	120		
KS-20ASD150	150		
KS-40ASD1	1	To3p	400
KS-40ASD5	5		
Models	Current(A/DC)	Construction	Withstand-voltage value(V/DC)
KS-40ASD10	10	To3p	
KS-40ASD20	20		
KS-40ASD30	30	To3plus	400
KS-40ASD50	50		
KS-40ASD80	80		
KS-40ASD100	100		
KS-40ASD120	120		
KS-40ASD150	150		
KS-60ASD1	1	To3p	600
KS-60ASD5	5		
KS-60ASD10	10		
KS-60ASD20	20		
KS-60ASD30	30		
KS-60ASD50	50	To3plus	
KS-60ASD80	80		
KS-60ASD100	100		
KS-60ASD120	120		
KS-60ASD140	140		
KS-90ASD1	1	To3p	
KS-90ASD4	4		
KS-90ASD6	6		
KS-90ASD10	10	To3plus	900
KS-90ASD20	20		
KS-90ASD30	30		
KS-90ASD50	50		
KS-90ASD80	80		

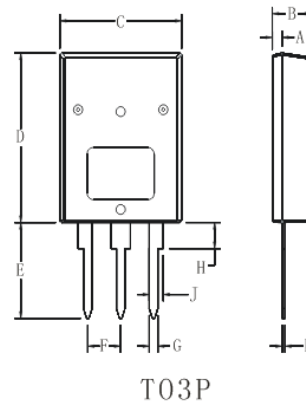


Appel Innovation Ltd., Reg. No.: 2458246
 1A-1L Tung Choi Street, 20F Witty Commercial Bldg., Mong Kok, Kowloon, Hong Kong
 email: contact@appelinnovation.com, website: <http://www.appelinnovation.com>

KS-90ASD100	100		
KS-90ASD120	120		
KS-90ASD140	140		
KS-120ASD1	1	To3p	1200
KS-120ASD4	4		
KS-120ASD6	6		
KS-120ASD10	10	To3plus	
KS-120ASD20	20		
KS-120ASD30	30		
KS-120ASD50	50		
KS-120ASD80	80		
KS-120ASD100	100		
KS-120ASD120	120		
KS-120ASD140	140		

Baugröße:

Ref.	Dimensions			
	Millimeters		Inches	
	Min.	Max.	Min	Max.
B	6.3	6.5	0.248	0.255
A	1.5	1.7	0.059	0.066
C	19.8	20.2	0.779	0.795
D	25.8	26.2	1.015	1.031
E	14.5	14.9	0.570	0.586
F	5.1	5.5	0.200	0.216
G	1.3	1.5	0.051	0.059
H	3.9	4.1	0.153	0.161
J	2.2	2.4	0.086	0.094
K	0.4	0.6	0.015	0.023



Ref.	Dimensions			
	Millimeters		Inches	
	Min.	Max.	Min	Max.
A	9.1	9.5	0.358	0.374
B	3.8	4.2	0.149	0.165
C	19.0	19.4	0.748	0.764
D	25.1	25.5	0.988	1.004
E	14.0	14.4	0.551	0.567
F	5.2	5.6	0.205	0.220
G	1.3	1.5	0.051	0.059
H	3.4	3.8	0.134	0.150
J	2.2	2.4	0.086	0.094
K	0.25	0.35	0.010	0.014

